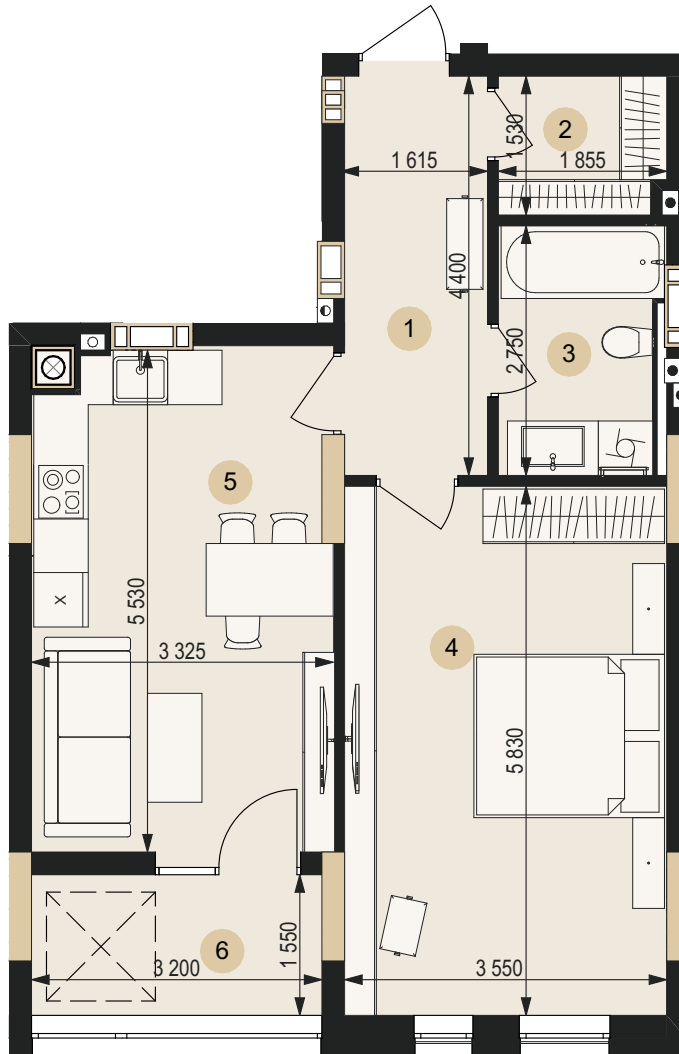


ПЛАН КВАРТИРИ №52



ВЕНГЛІНСЬКИЙ

ЖИТЛОВИЙ КОМПЛЕКС



ЗАГАЛЬНА ПЛОЩА	58,48 м ²	КІЛЬКІСТЬ КІМНАТ	1
ЖИТЛОВА ПЛОЩА	20,70 м ²	ПОВЕРХ	9

1 Коридор	6,93 м ²	4 Житлова кімната	20,70 м ²
2 Гардеробна	2,77 м ²	5 Кухня	18,06 м ²
3 Санвузол	5,06 м ²	6 Засклена лоджія	4,96 м ²

СХЕМА РОЗТАШУВАННЯ НА ПОВЕРСІ

