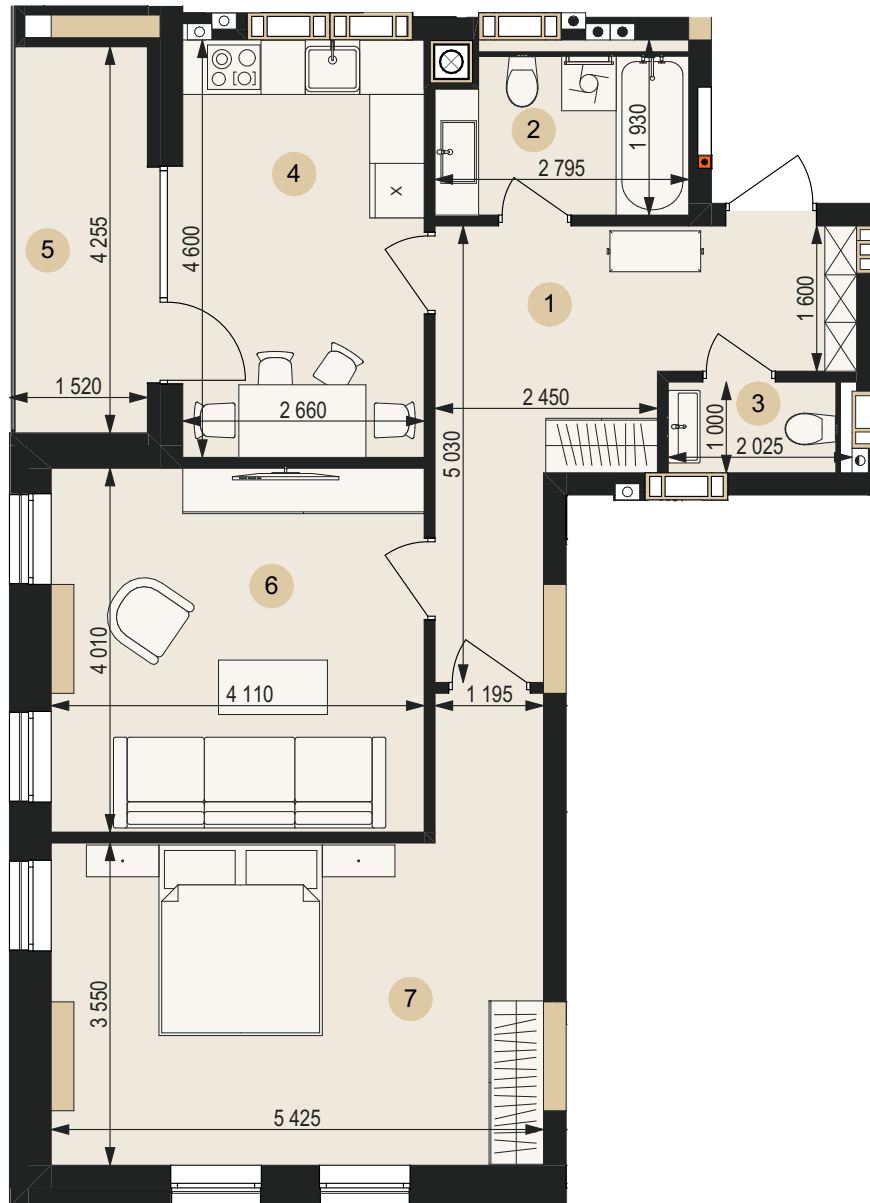


ПЛАН КВАРТИРИ №53



ВЕНГЛІНСЬКИЙ

ЖИТЛОВИЙ КОМПЛЕКС



ЗАГАЛЬНА ПЛОЩА	72,62 м ²	КІЛЬКІСТЬ КІМНАТ	2
ЖИТЛОВА ПЛОЩА	37,06 м ²	ПОВЕРХ	9
1 Коридор	12,94 м ²	5 Лоджія	3,16 м ²
2 Ванна кімната	5,14 м ²	6 Житлова кімната	16,18 м ²
3 Ванна кімната	2,03 м ²	7 Житлова кімната	20,93 м ²
4 Кухня	12,24 м ²		

СХЕМА
РОЗТАШУВАННЯ
НА ПОВЕРСІ

