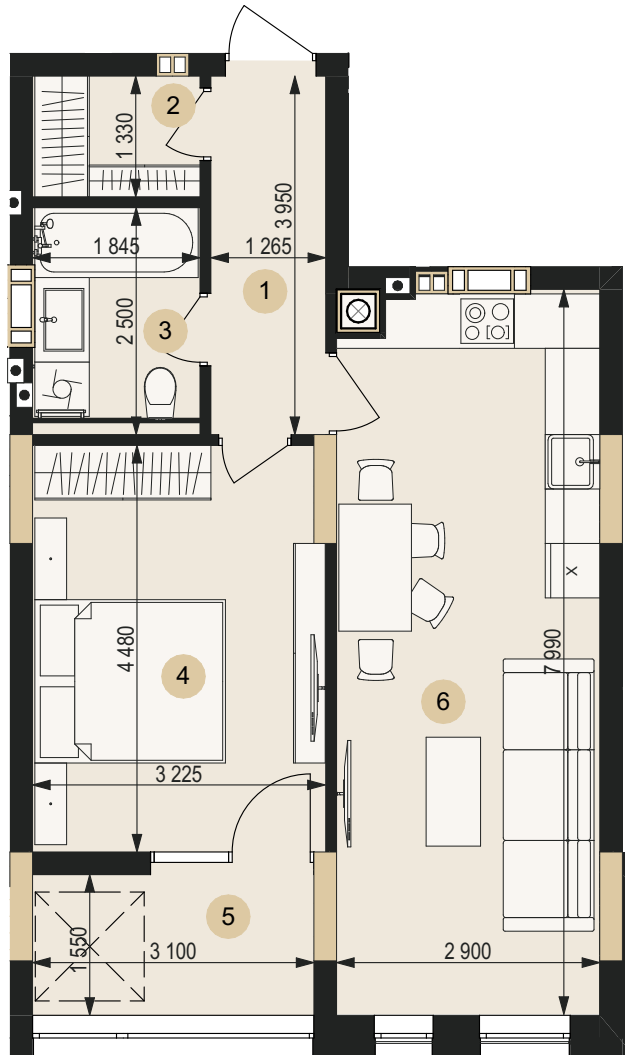


ПЛАН КВАРТИРИ №44



ВЕНГЛІНСЬКИЙ

ЖИТЛОВИЙ КОМПЛЕКС



ЗАГАЛЬНА ПЛОЩА	53,92 м ²	КІЛЬКІСТЬ КІМНАТ	1
ЖИТЛОВА ПЛОЩА	14,33 м ²	ПОВЕРХ	8

1 Коридор	5,00 м ²	4 Житлова кімната	14,33 м ²
2 Гардеробна	2,45 м ²	5 Засклена лоджія	4,77 м ²
3 Санвузол	4,59 м ²	6 Кухня	22,78 м ²

СХЕМА
РОЗТАШУВАННЯ
НА ПОВЕРСІ

