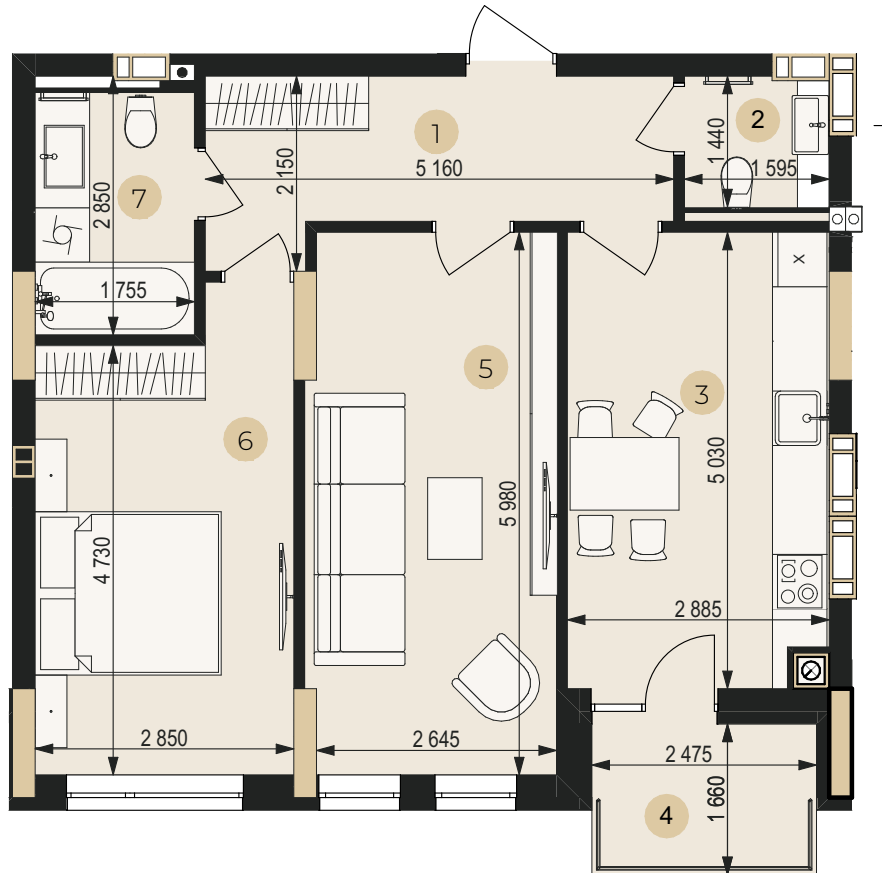


ПЛАН КВАРТИРИ
№71



ВЕНГЛІНСЬКИЙ

ЖИТЛОВИЙ КОМПЛЕКС



ЗАГАЛЬНА ПЛОЩА	62,98 м ²	КІЛЬКІСТЬ КІМНАТ	2
ЖИТЛОВА ПЛОЩА	30,42 м ²	ПОВЕРХ	7

1 Коридор	8,86 м ²	5 Житлова кімната	16,26 м ²
2 Санвузол	2,52 м ²	6 Житлова кімната	14,16 м ²
3 Кухня	14,25 м ²	7 Ванна	4,88 м ²
4 Лоджія	2,05 м ²		

СХЕМА РОЗТАШУВАННЯ НА ПОВЕРСІ

