

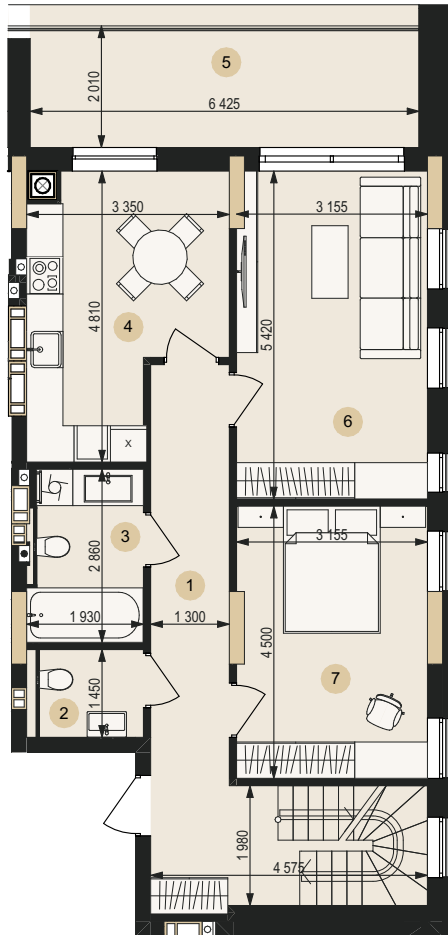
# ПЛАН КВАРТИРИ №56



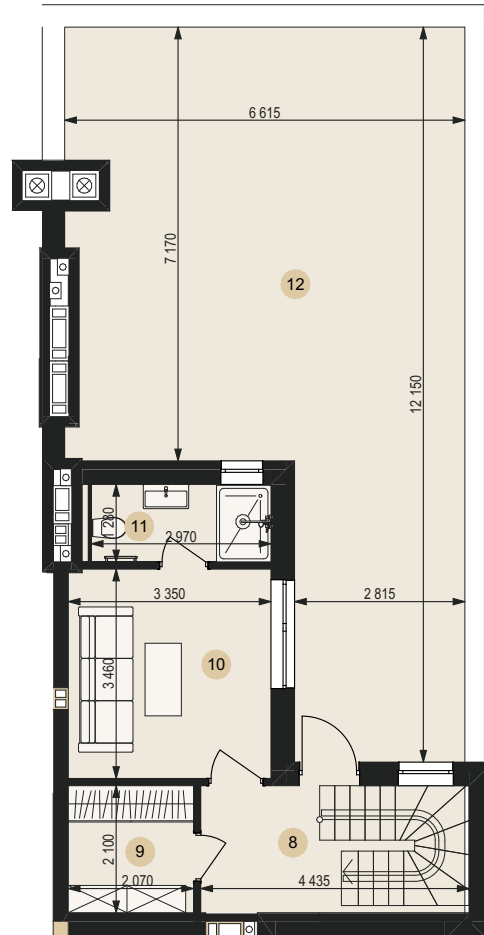
## ВЕНГЛІНСЬКИЙ

ЖИТЛОВИЙ КОМПЛЕКС

I рівень



II рівень



ЗАГАЛЬНА ПЛОЩА	119,83 м <sup>2</sup>	КІЛЬКІСТЬ КІМНАТ	3
ЖИТЛОВА ПЛОЩА	42,61 м <sup>2</sup>	ПОВЕРХ	9
1 Коридор	18,29 м <sup>2</sup>	7 Житлова кімната	14,04 м <sup>2</sup>
2 Туалет	2,80 м <sup>2</sup>	8 Хол	4,78 м <sup>2</sup>
3 Ванна кімната	5,36 м <sup>2</sup>	9 Гардеробна	4,34 м <sup>2</sup>
4 Кухня	13,35 м <sup>2</sup>	10 Відпочинкова кімната	11,59 м <sup>2</sup>
5 Лоджія	6,20 м <sup>2</sup>	11 Санвузол	4,07 м <sup>2</sup>
6 Житлова кімната	16,98 м <sup>2</sup>	12 Тераса	18,03 м <sup>2</sup>

СХЕМА РОЗТАШУВАННЯ НА ПОВЕРСІ

